

# SÕELMAMMOGRAAFIA TÖÖKORRALDUSLIKUD KÜSIMUSED

Theo Raudsepp  
OÜ Mammograaf

# Miks peaks seda teemat käsitlema?

- Planeerimine?
- Kerge töö?
- Ressursinõudlik?
- Vastustus?
- Statsionaarne / “mobiilne” töökorraldus??
- Personali valik?? Elu ratastel?
- Tulemus?

# Planeerimine?

[illegible]

Aasta			2005%	2004%	Maht 2005	Maht 2006	
MK_nimi							
HARJUMAA			43%	41%	7100	9000	M, PERH
HIJUMAA			67%	55%	150	250	M
IDA-VIRUMAA			49%	42%	3000	3200	M
JÕGEVAMAA			50%	54%	700	700	T
JÄRVAMAA			56%	56%	700	750	M
LÄÄNEMAA			53%	53%	400	500	M
LÄÄNE-VIRUMAA			51%	57%	1000	1150	M
PÕLVAMAA				57%	400	500	T
PÄRNUMAA			45%	45%	1600	1400	P
RAPLAMAA			43%	28%	350	500	M, PERH
SAAREMAA			60%	60%	450	750	M
TARTUMAA			42%	45%	1100	2000	T
VALGAMAA			56%	51%	350	600	M
VILJANDIMAA			58%	48%	800	1000	M
VÕRUMAA			62%	55%	400	700	M
						23000	

	2005	2006
SA TÜK	2200	3150
Pärnu H	1600	1400
Mammograaf liikuv	7600	9450
Mammograaf Harju	2800	
PERH	4300	
Harju HK		
PERH	4300	6200
Mammograaf	2800	2800
Pärnu HK		
Pärnu Haigla	1600	1400
Mammograaf	1350	2000
Tartu HK		
SA TÜK	2200	3150
Mammograaf	1550	2350
Viru HK		
Mammograaf	4700	5100

# Planeerimine?

OÜ Mammograaf töö maakonnas 2006				
Maakond	Kuupäevad	Hulk	Kvartal	Ruum / Mammograafiabuss
JÕHVI	9 jaanuar - 23 veebruar	1600	I	Ruum / IVKH Puru Haigla
VILJANDI	27 veebruar - 24 märts	1000	I	Ruum / Viljandi Haigla
VALGA	27 märts - 13 aprill	600	I-II	Mammograafiabuss
VÕRU	17 aprill - 5 mai	700	II	Mammograafiabuss
NARVA	8 mai - 22 juuni	1600	II	Mammograafiabuss
SAAREMAA	17 juuli - 11 august	750	III	Mammograafiabuss
HIUMAA	14 august - 18 august	250	III	Mammograafiabuss
HAAPSALU	21 august - 1 september	500	III	Mammograafiabuss
PAIDE	4 september - 22 september	750	III	Mammograafiabuss
RAKVERE	25 september - 27 oktoober	1150	III-IV	Mammograafiabuss

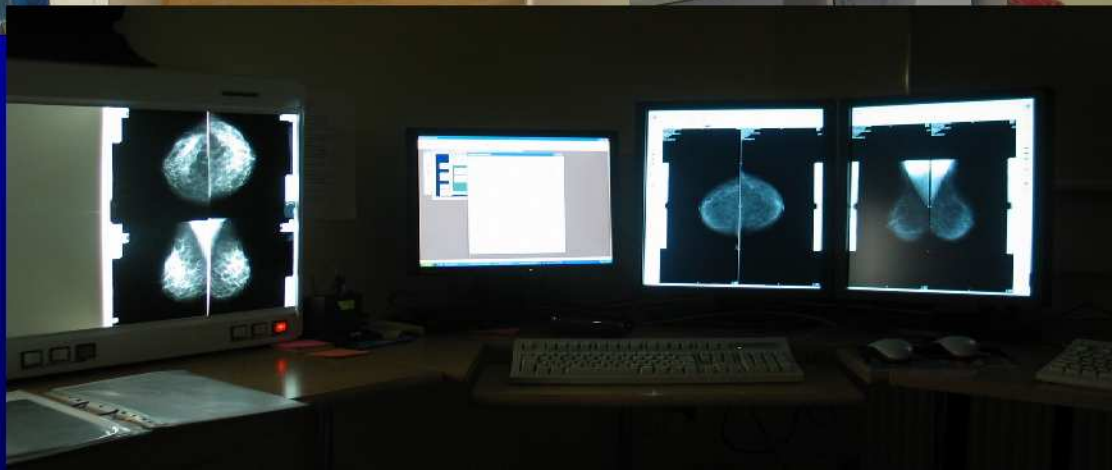




# Kerge töö?



# Ressursinõudlik?



# Vastutus?





# Mobiilne töökorraldus?





# Mobiilne töökorraldus?





# Mobiilne töökorraldus?



# Mobiilne töökorraldus?





# Statsionaarne töökorraldus?





# Personali valik?

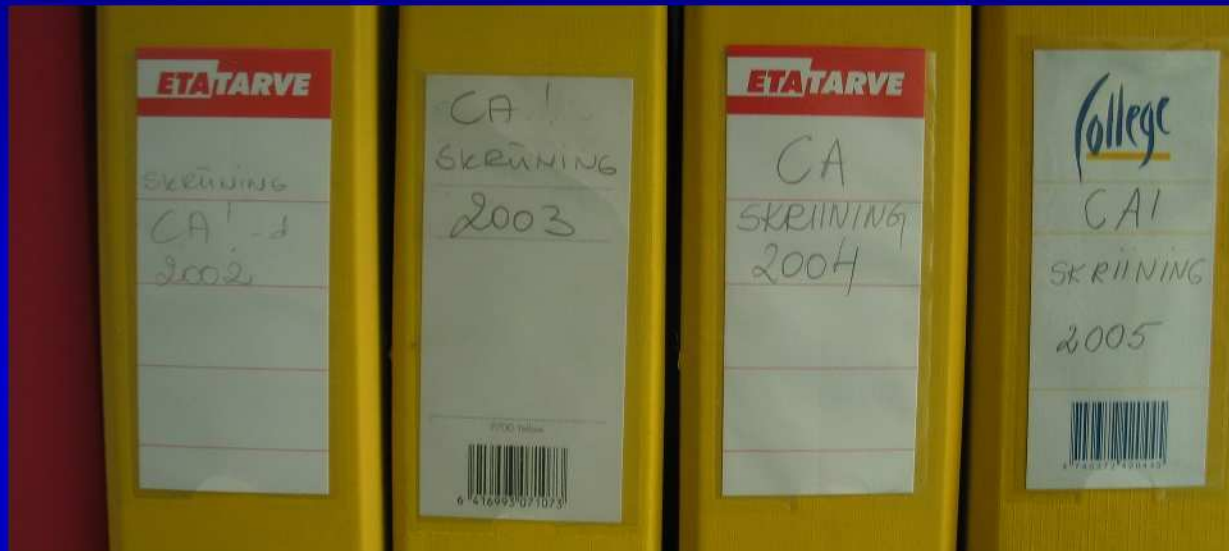
Kodus?



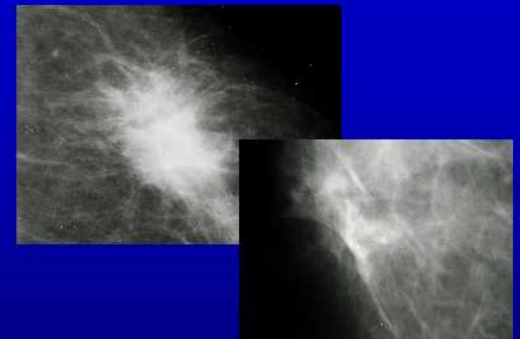
Töö ja elu ratastel??



# Tulemus?



Rinnanäärmevähi  
esmasjuhud.  
Intervallvähi juhud.



Tänan!

