

Lumbaaldiski patoloogia klassifikatsioon ja nomenklatuur

Elke-Signe Silivask

08.03.2006



Nomenclature and Classification of Lumbar Disc Pathology

- **Recommendations of the Combined Task Forces of the North American Spine Society, American Society of Spine Radiology, and American Society of Neuroradiology**
- David F. Fardon, MD, Chairperson, Clinical Task Force
Pierre C. Milette, MD, Chairperson, Imaging Task Force



Juttu tuleb:

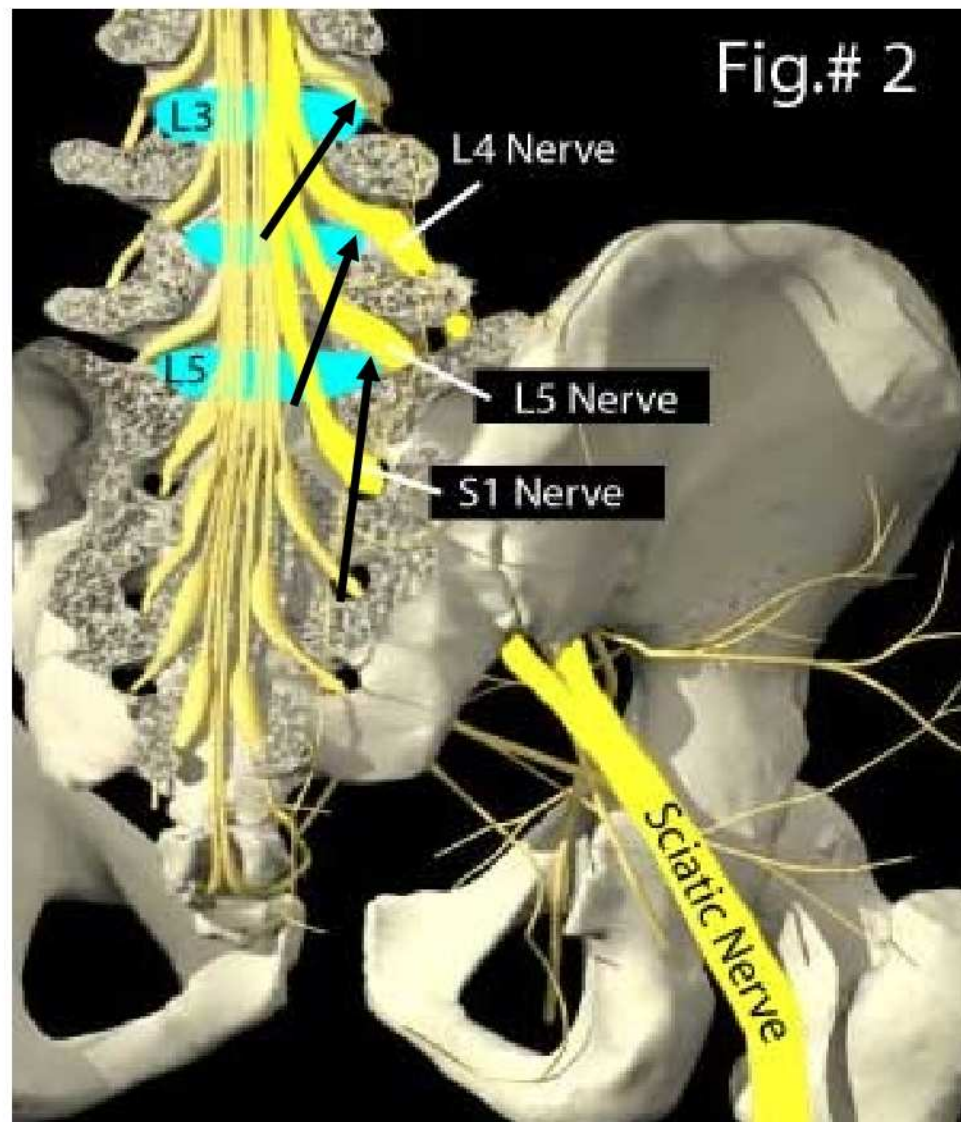
- Diski anatoomiast
- Diski patoloogiate klassifikatsioonist
- Diski degeneratiivsete protsesside terminitest



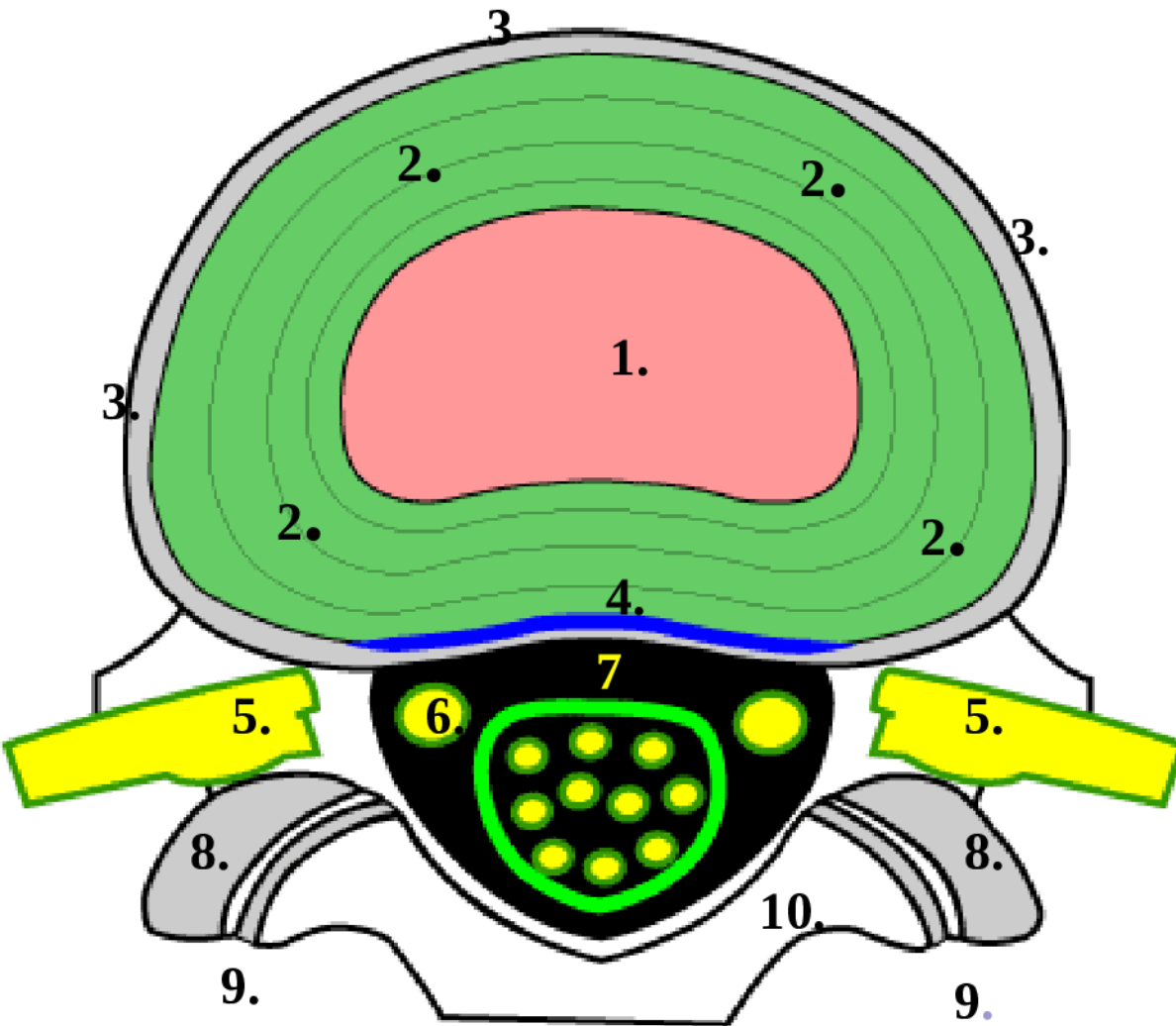
Juttu tuleb:

- **Diski anatoomiast**
- Diski patoloogiate klassifikatsioonist
- Diski degeneratiivsete protsesside terminitest

Närvijuured ja diskid

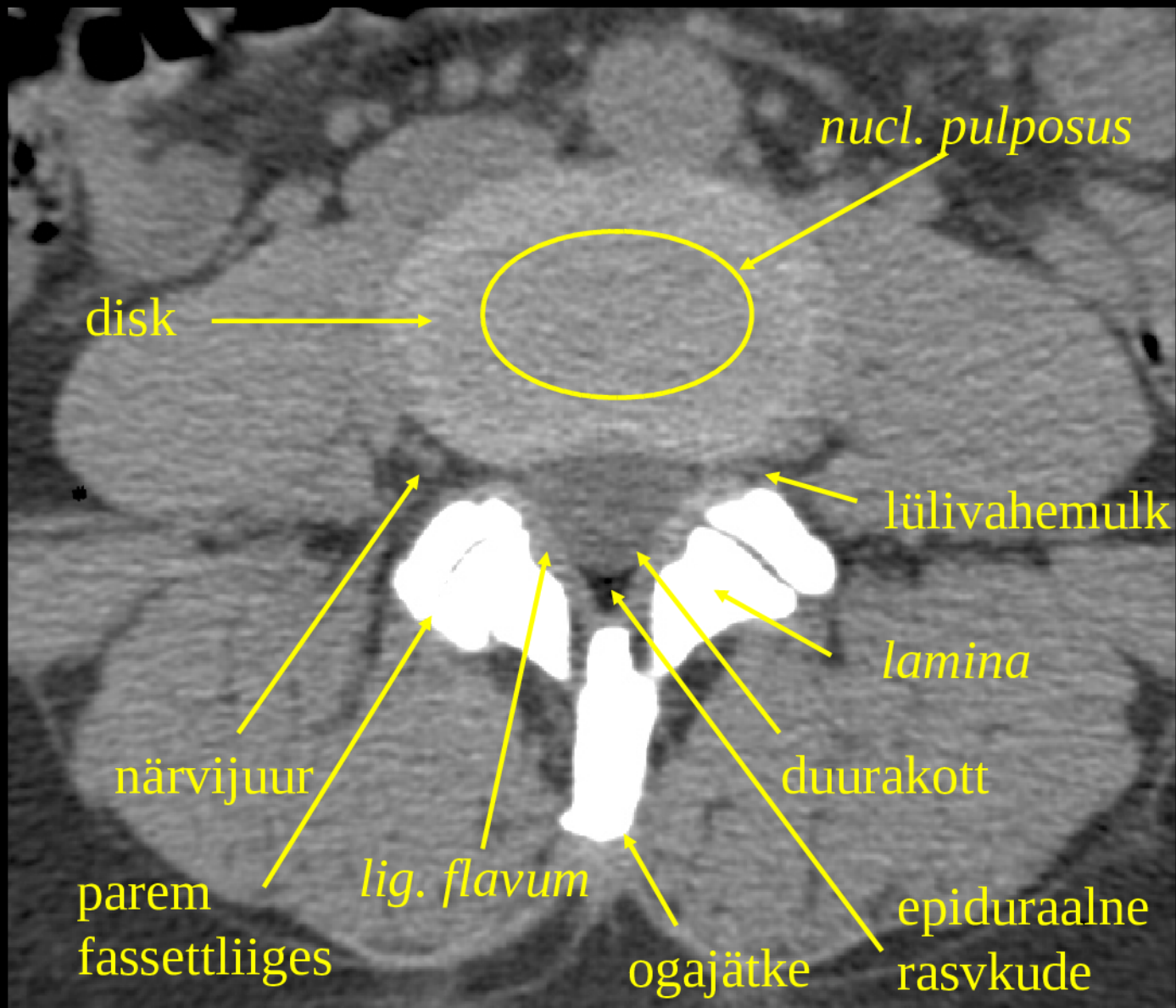


Anatoomia L4/L5

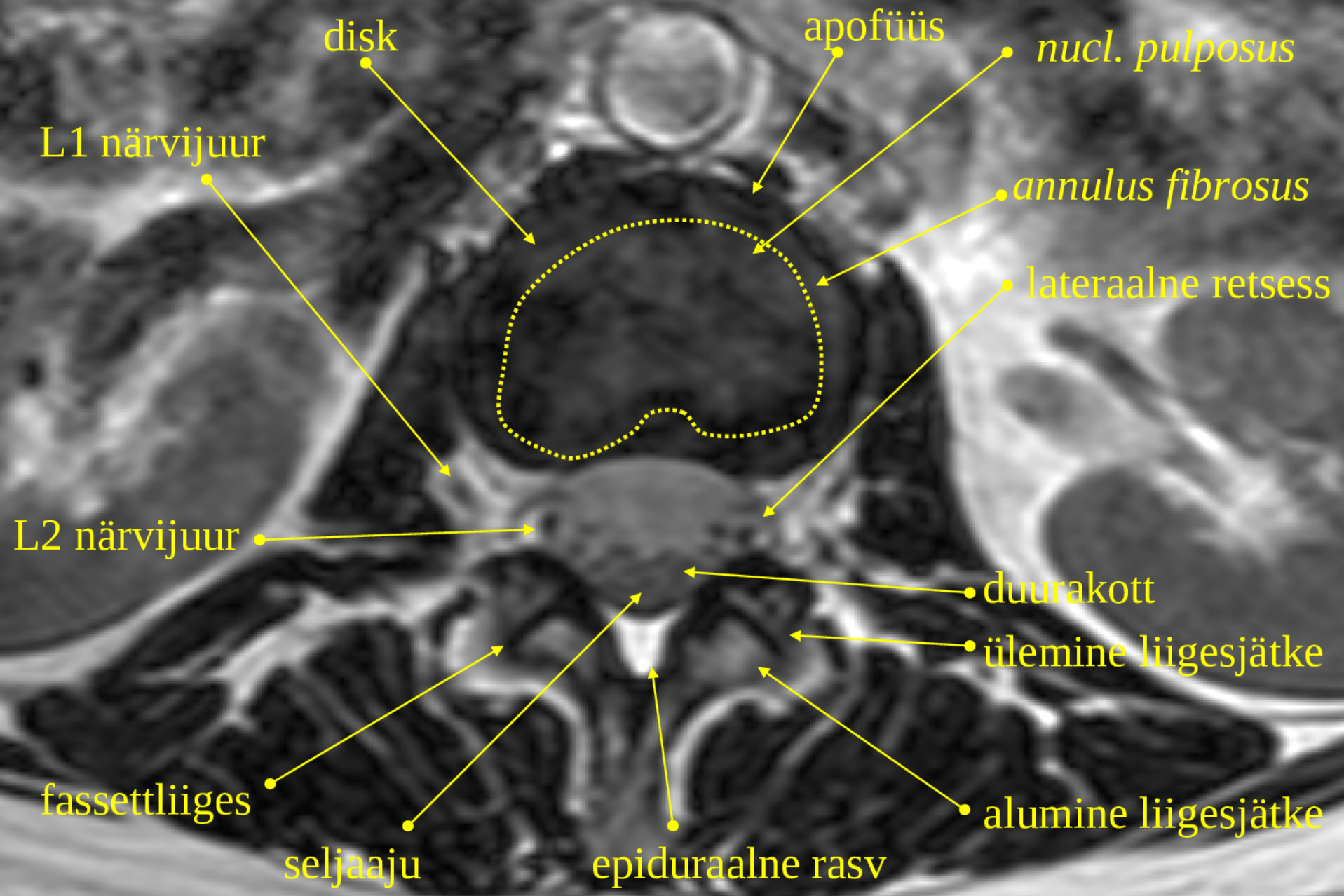


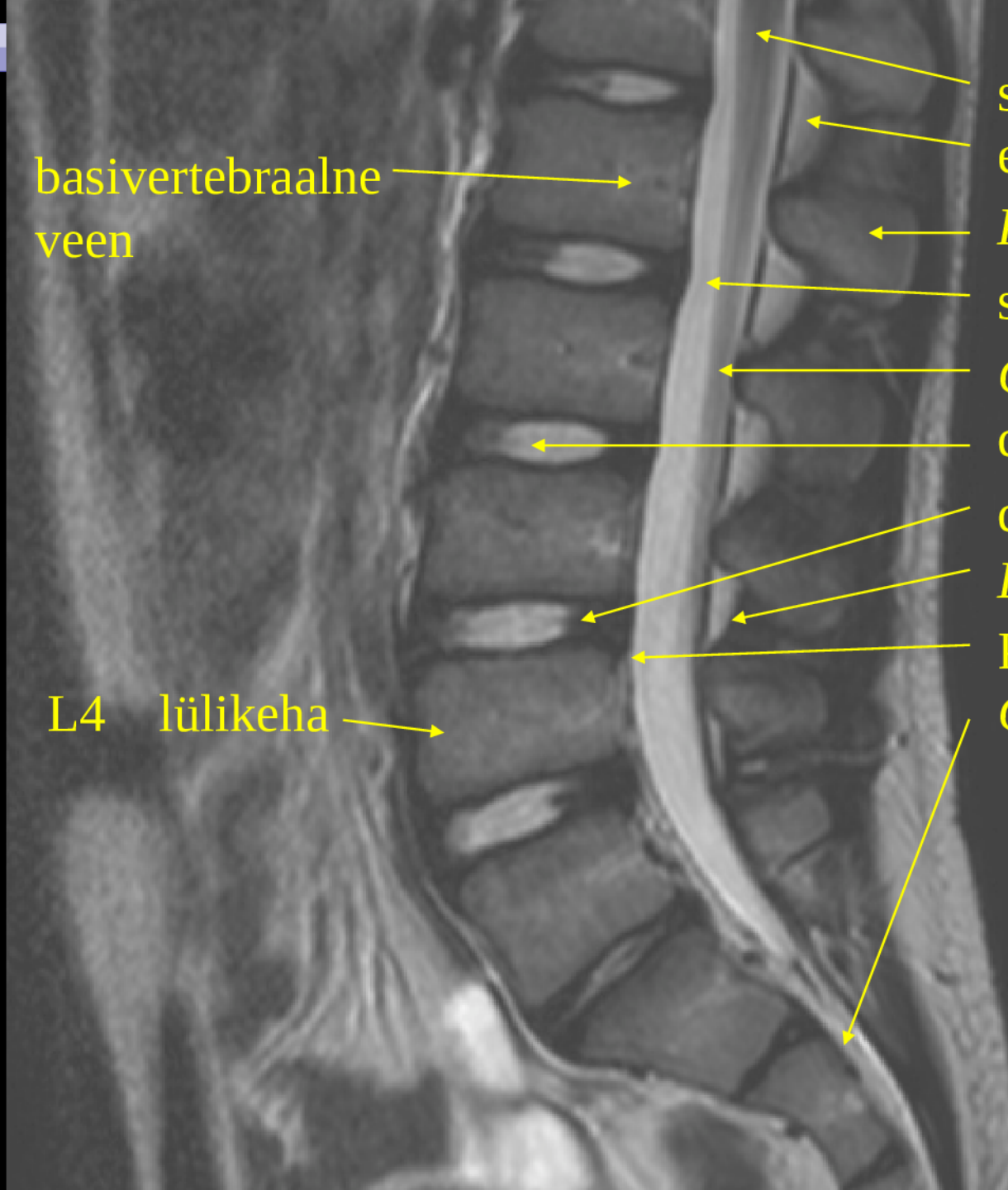
1. Nucleus pulposus
2. Fibroosne rõngas
3. Luuline apofüüs
4. *PLL*
5. L4 närvijuur
6. L5 närvijuur
7. Subarahnoidaalruum
8. Ülemine liigesjätke
9. Fassettliigesed
10. *Lamina*

KT aksiaalne anatoomia



MRI aksiaalne anatoomia L1/L2



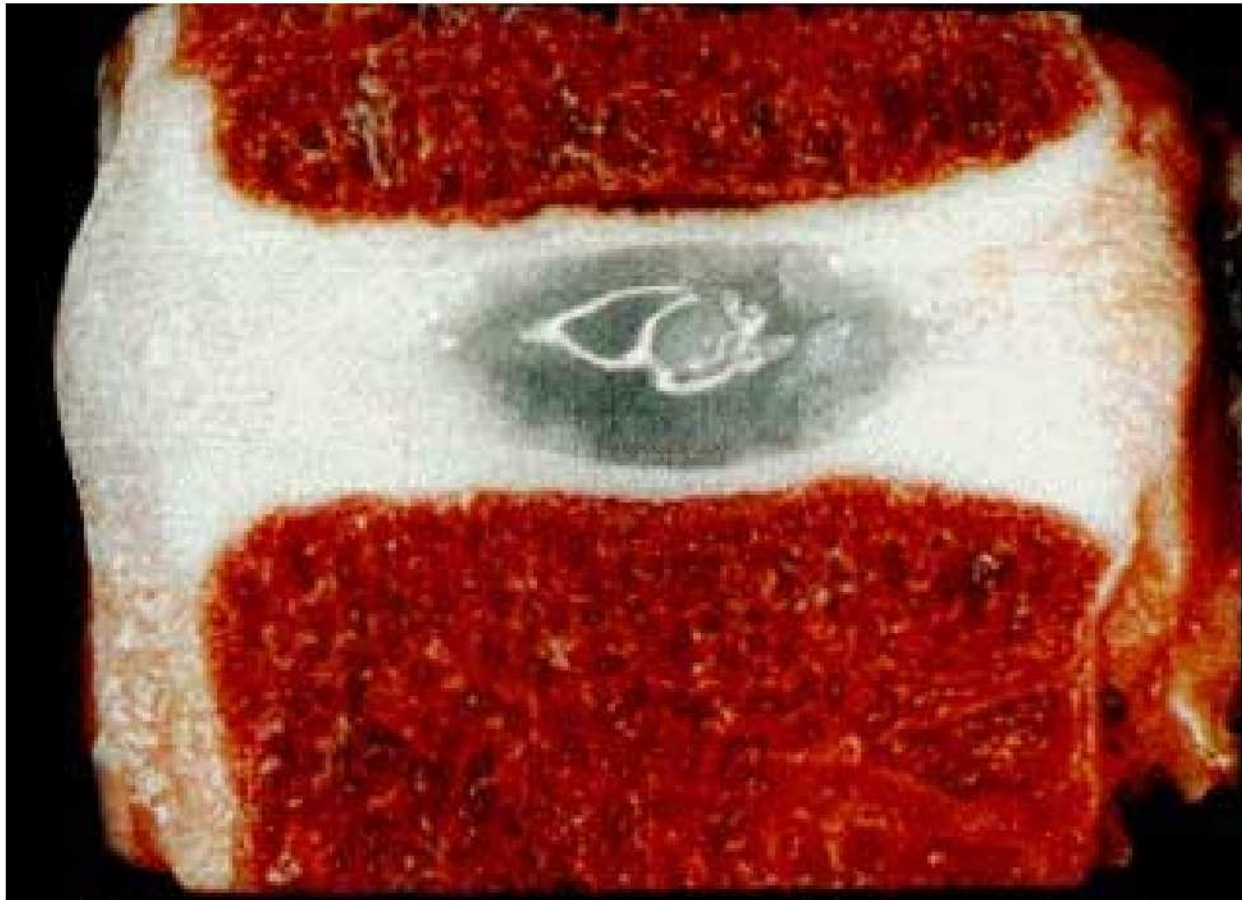


basivertebraalne
veen

L4 lülakeha

seljaaju
epiduraalne rasv
Proc. spinosus
subarahnoidaalne ruum
Cauda equina
disk – *nucl. pulposus*
disk – *annulus fibrosus*
Lig. flavum
PLL
Canalis sacralis

Teismelise normaalne disk





Edasi:

- Diski anatoomiast
- **Diski patoloogiate klassifikatsioonist**
- Diski degeneratiivsete protsesside terminitest

Lumbaaldiski diagnostilised kategooriad

- Normaalne disk
- Kongenitaalsed/arengulised variandid
- Degeneratiivsed/traumaatilised kahjustused
- Põletikulised/infektsioossed kahjustused
- Neoplastilised
- Ebaselged morfoloogilised variandid

Lumbaaldiski diagnostilised kategooriad

- Normaalne disk
- Kongenitaalsed/arengulised variandid
- Degeneratiivsed/traumaatilised kahjustused
- Põletikulised/infektsioossed kahjustused
- Neoplastilised
- Ebaselged morfoloogilised variandid



Edasi:

- Diski anatoomiast
- Diski patoloogiate klassifikatsioonist
- **Diski degeneratiivsete protsesside terminitest**



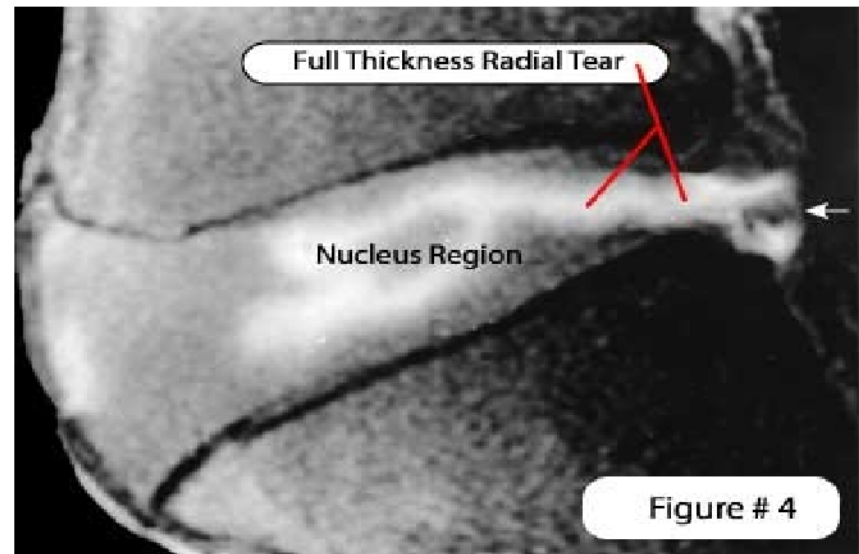
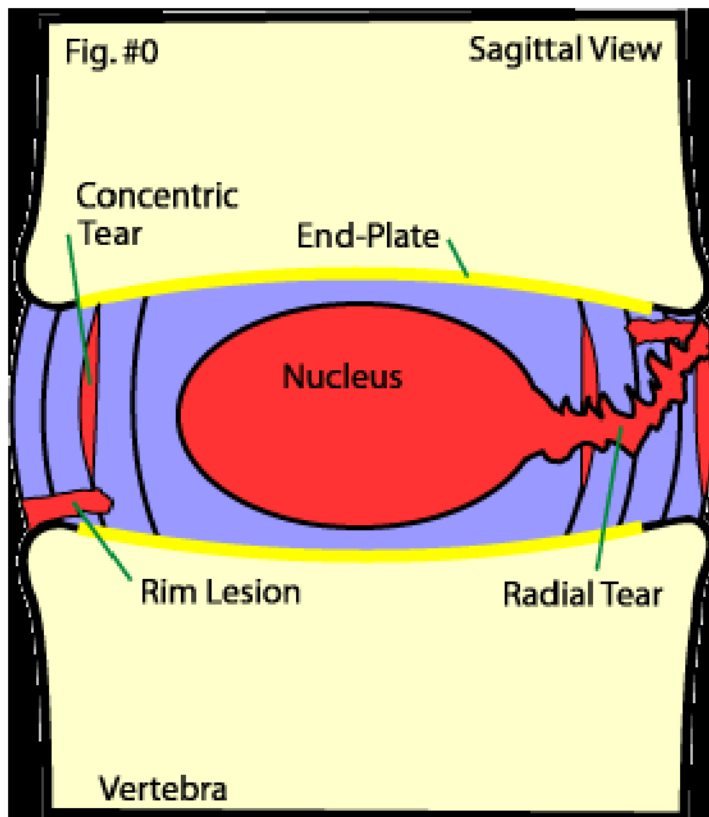
Nomenklatuur

- Käsitleb vaid lumbaaldiski patoloogiat
- Põhineb anatoomial ja patoloogial
- Ei ole seoses patsiendi sümptomaatikaga
- Ei ole seoses väliste põhjustega nagu trauma
- Ei “anna soovitusi raviks”

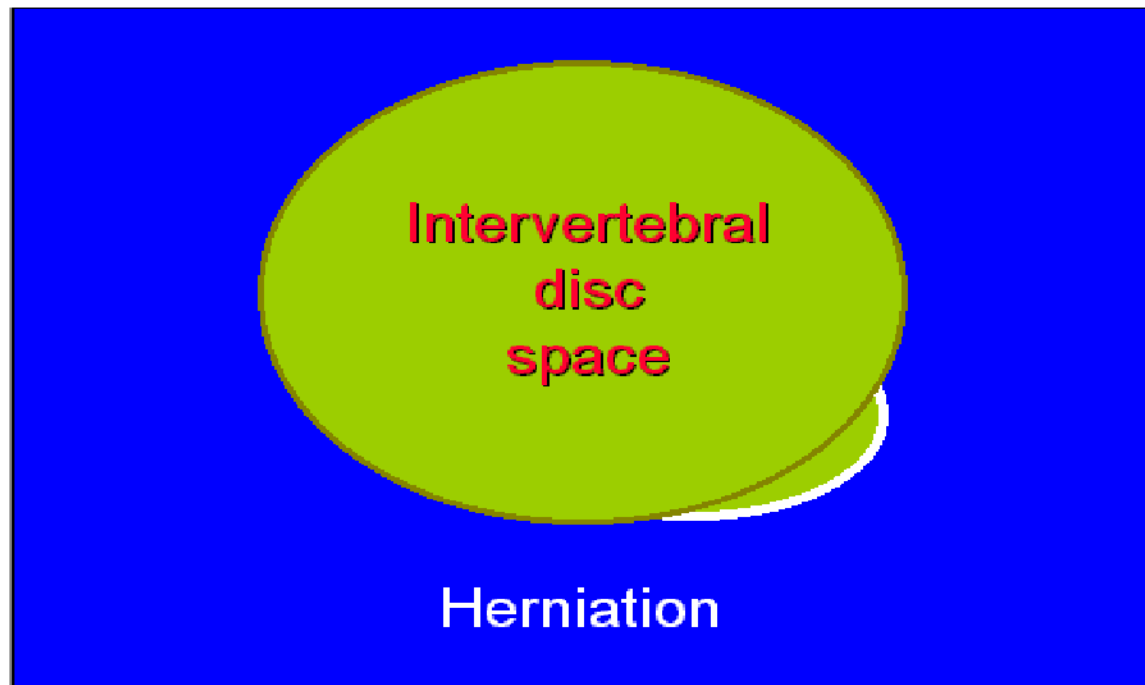
Degeneratiivsed/traumaatilised kahjustused

- Fibroosrõnga rebend
- Herniatsioon
 - Protrusioon/ekstrusioon
 - Intervertebraalne
- Degeneratsioon
 - Deformeeriv spondüloos
 - Intervertebraalne osteokondroos

Anular tear/fissure



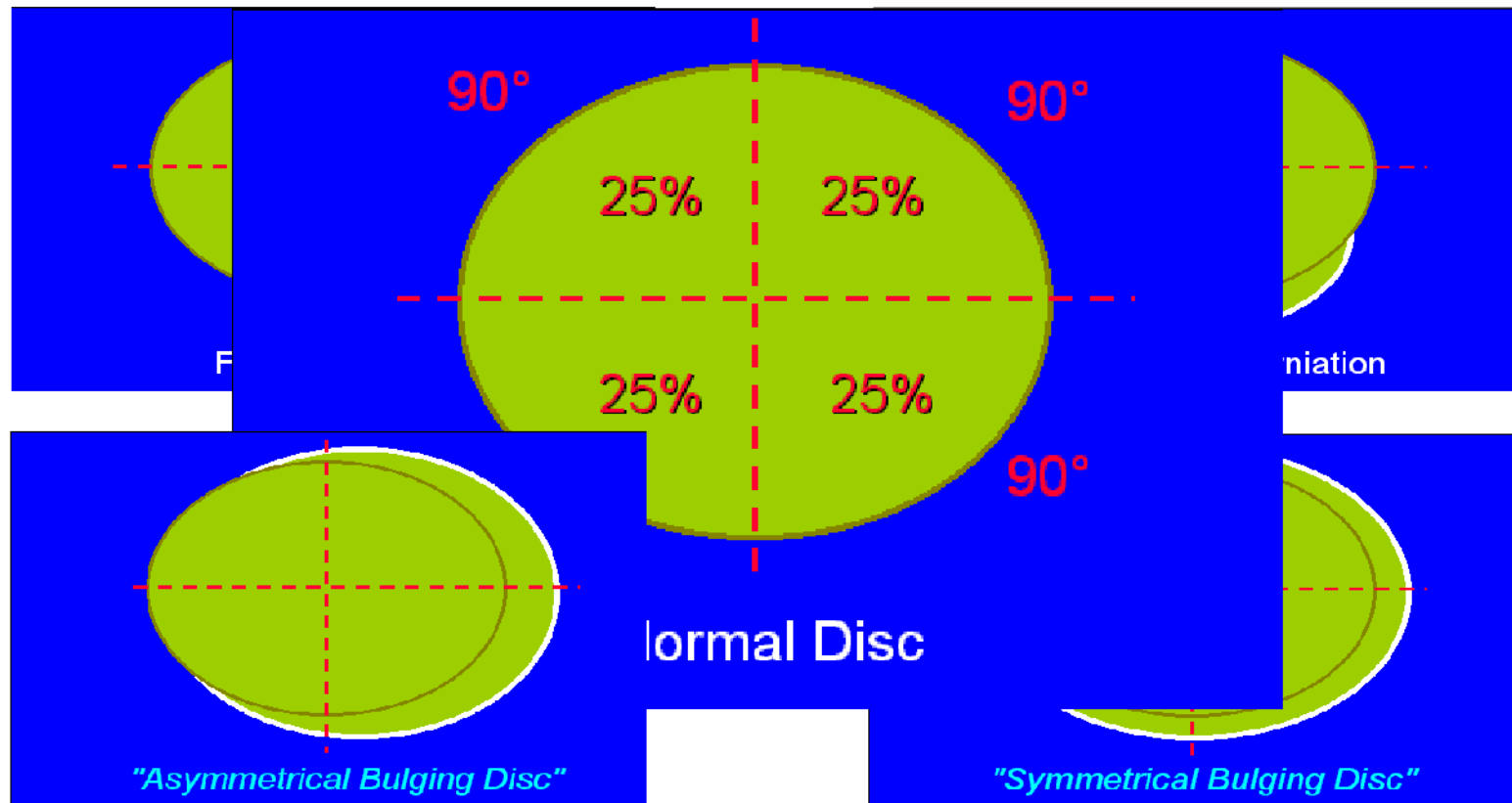
Diski herniatsioon – diski materjali
lokaliseeritud ümberpaigutumine
diski ruumist väljapoole



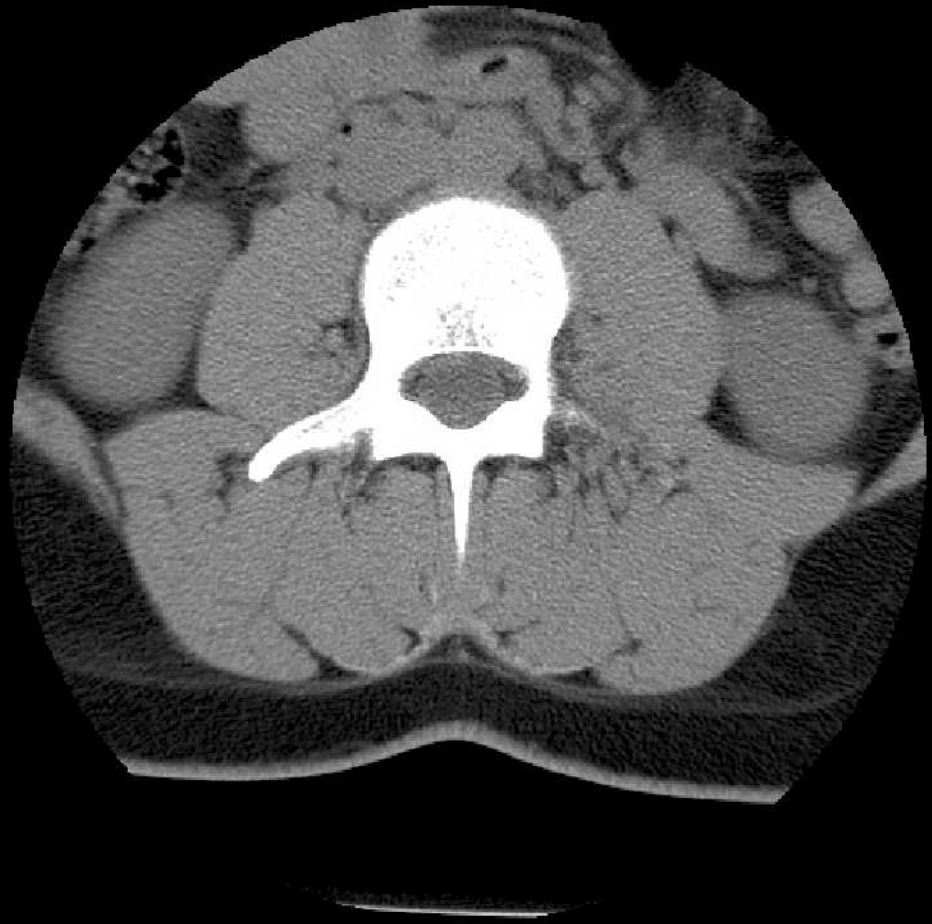
Diski herniatsioonid



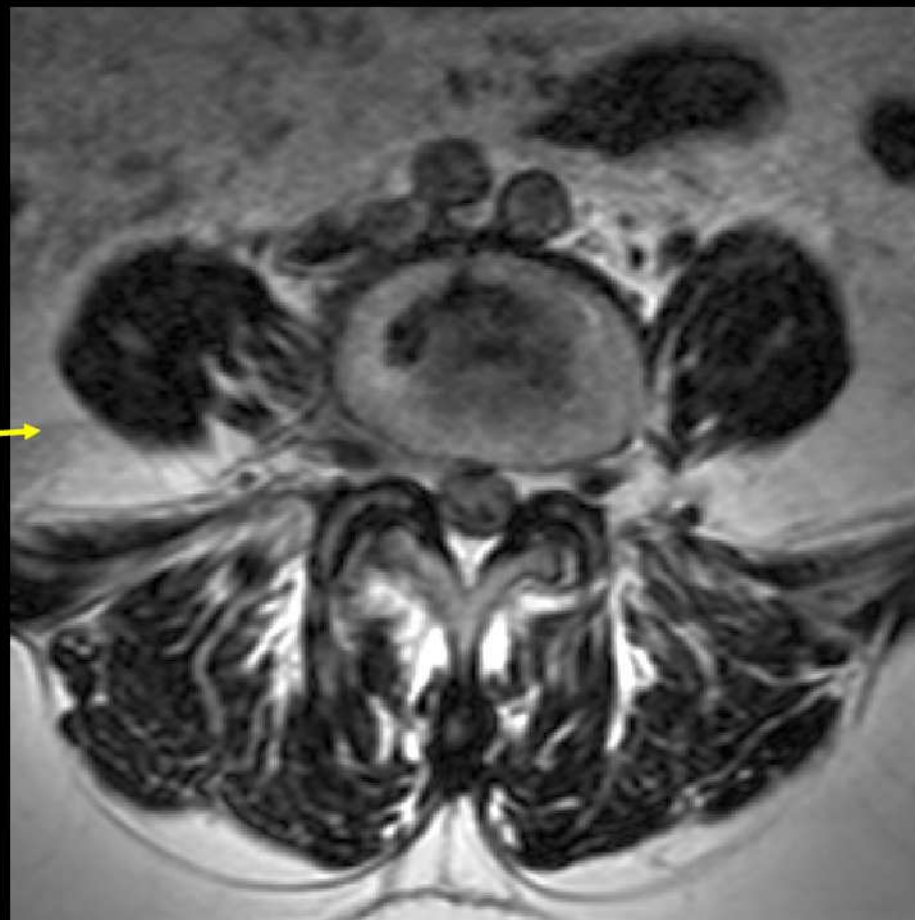
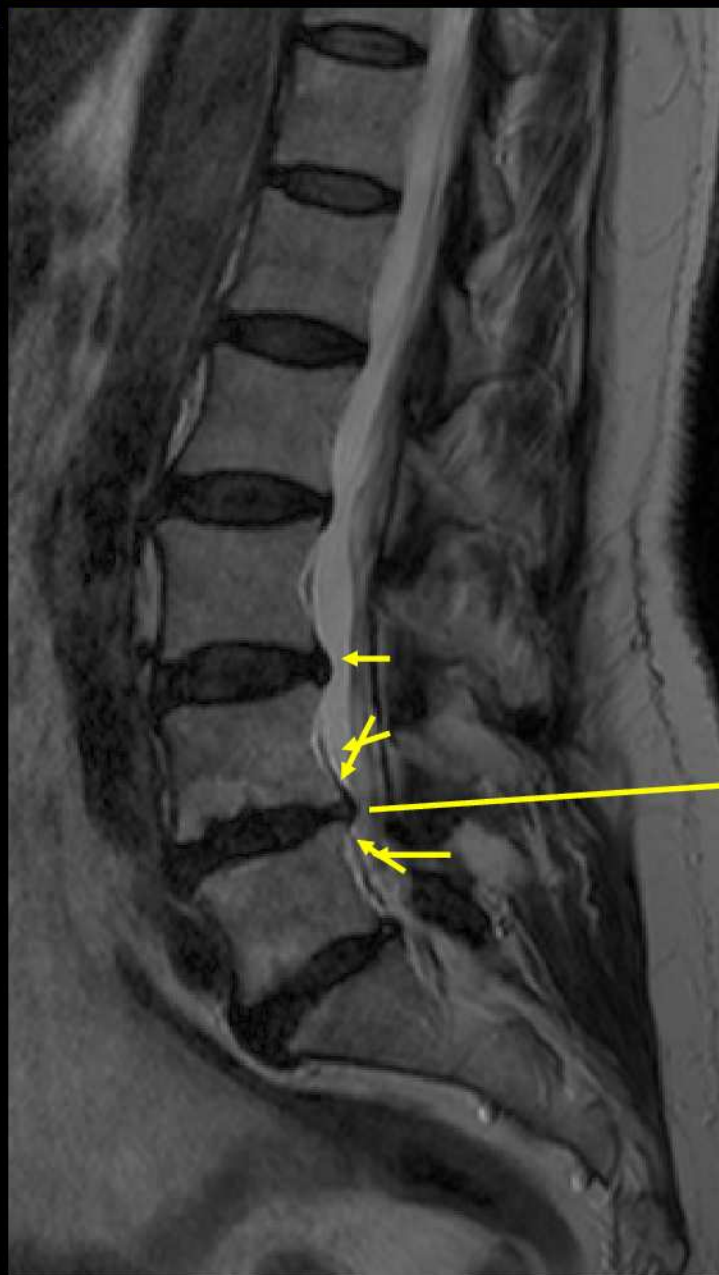
Lokaliseeritud ja generaliseeritud



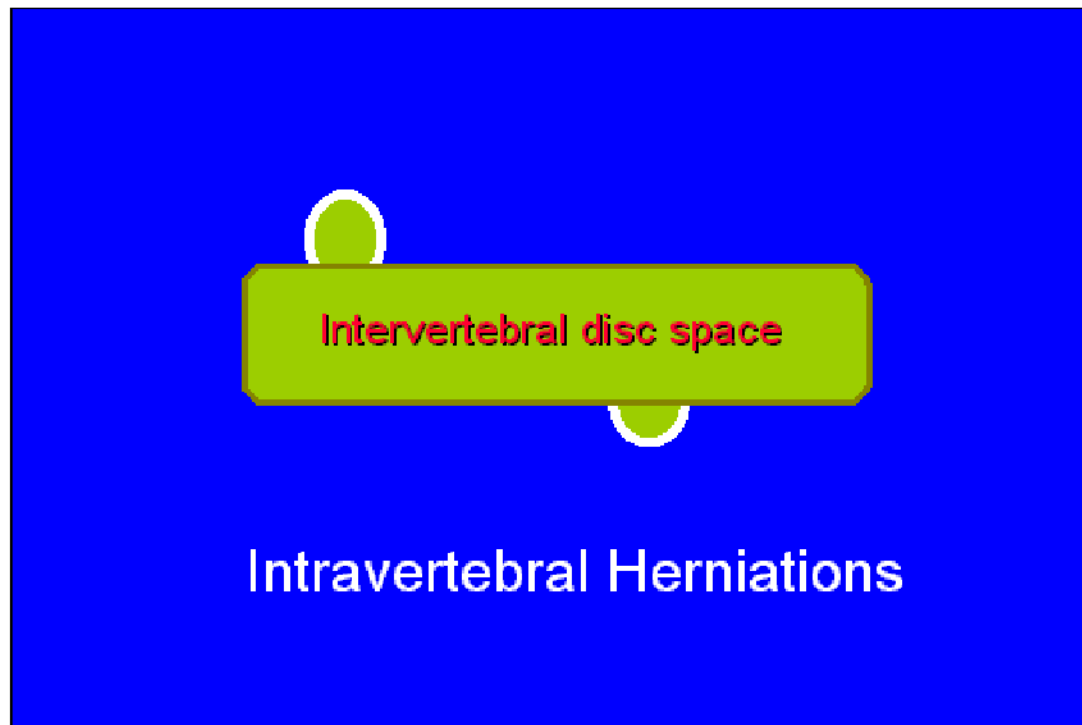
Protrusion?



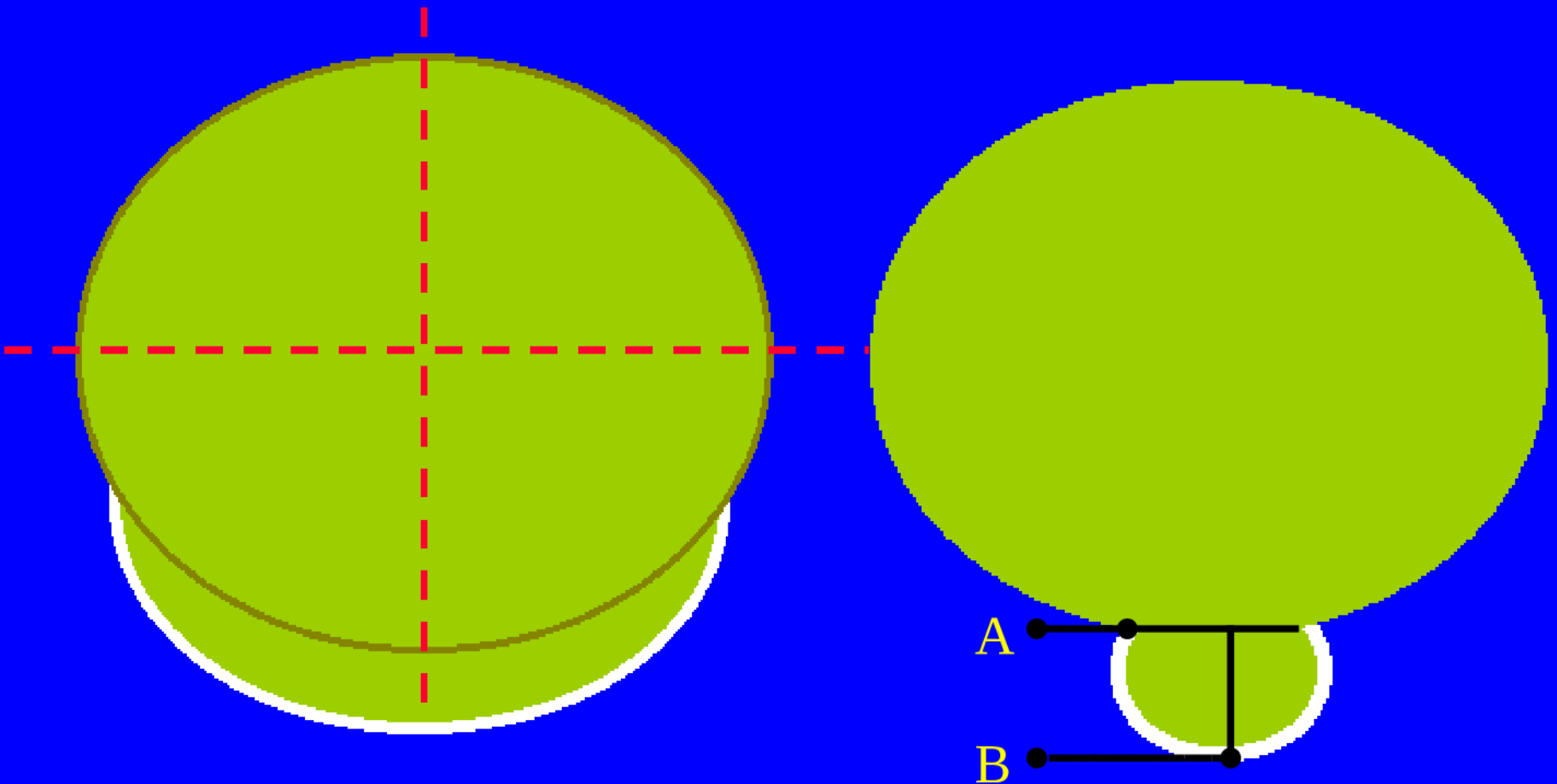
Protrusiooon?



Schmorli hernia

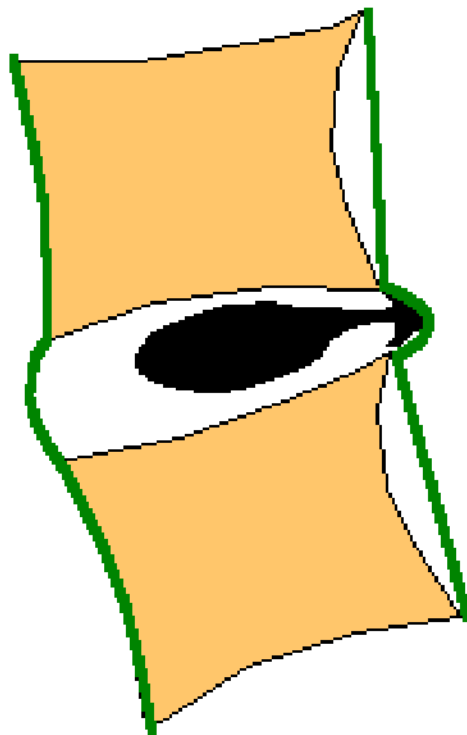


Protrusioon ja ekstrusioon

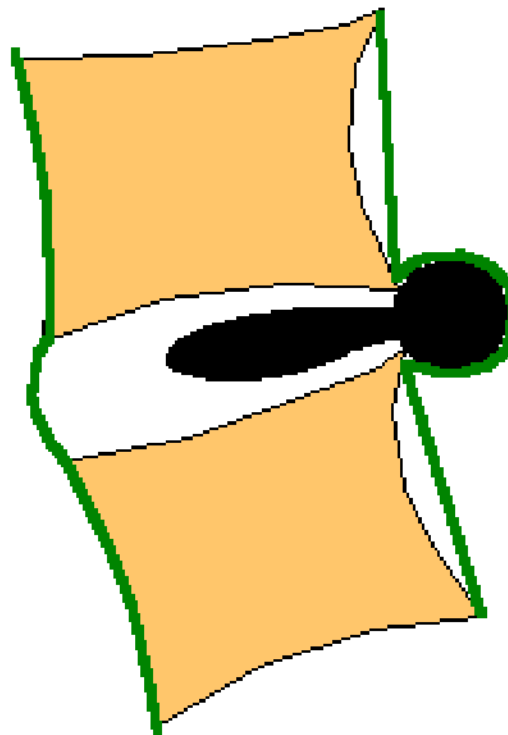


$A > B$ Protrusioon – Ekstrusioon $A < B$

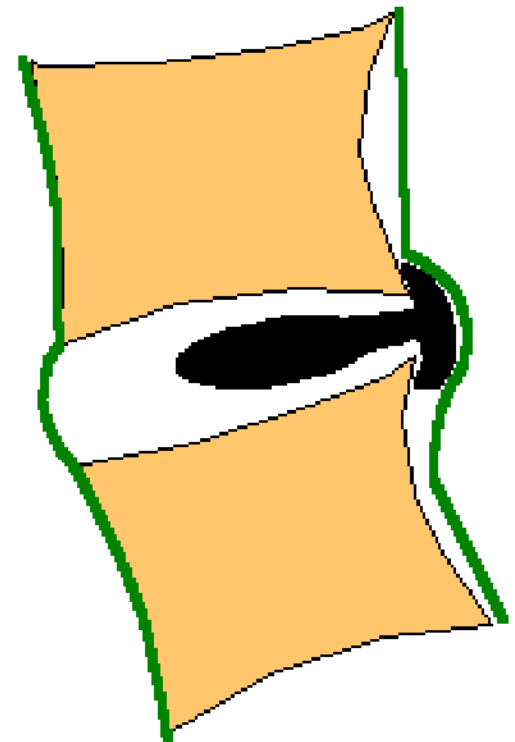
Protrusioon - Ekstrusioon



Protrusioon

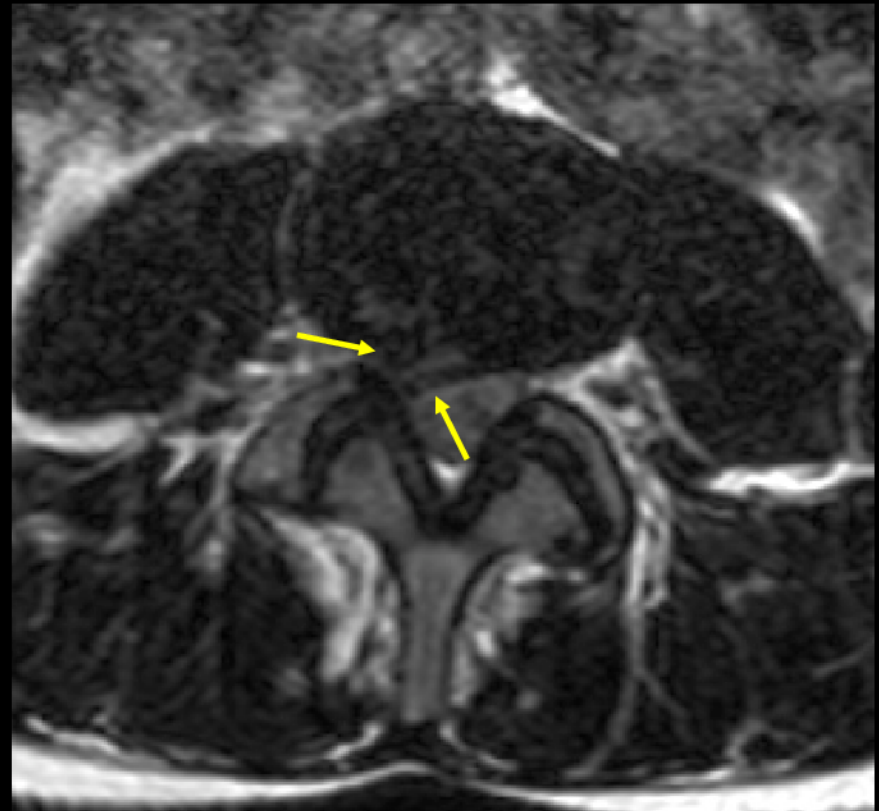
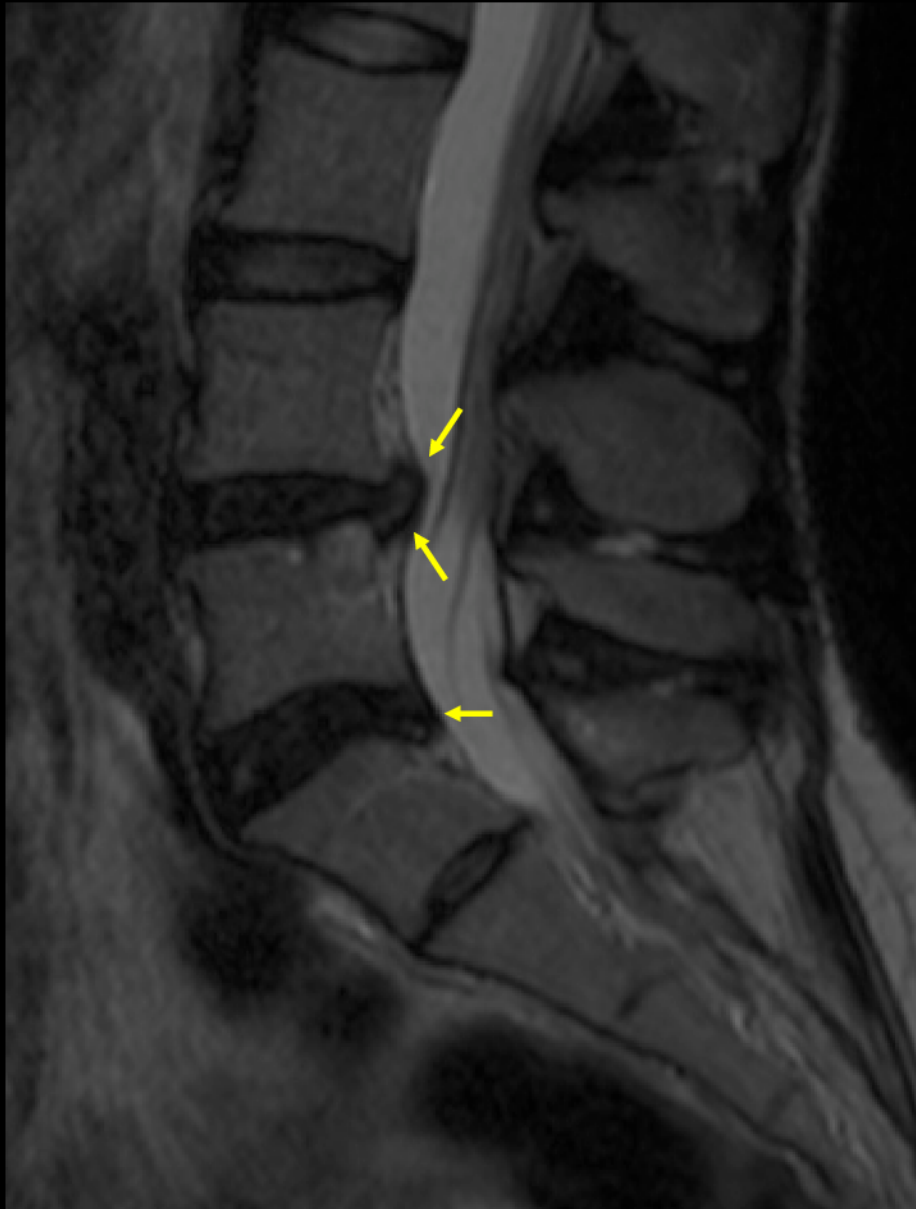


Ekstrusioon

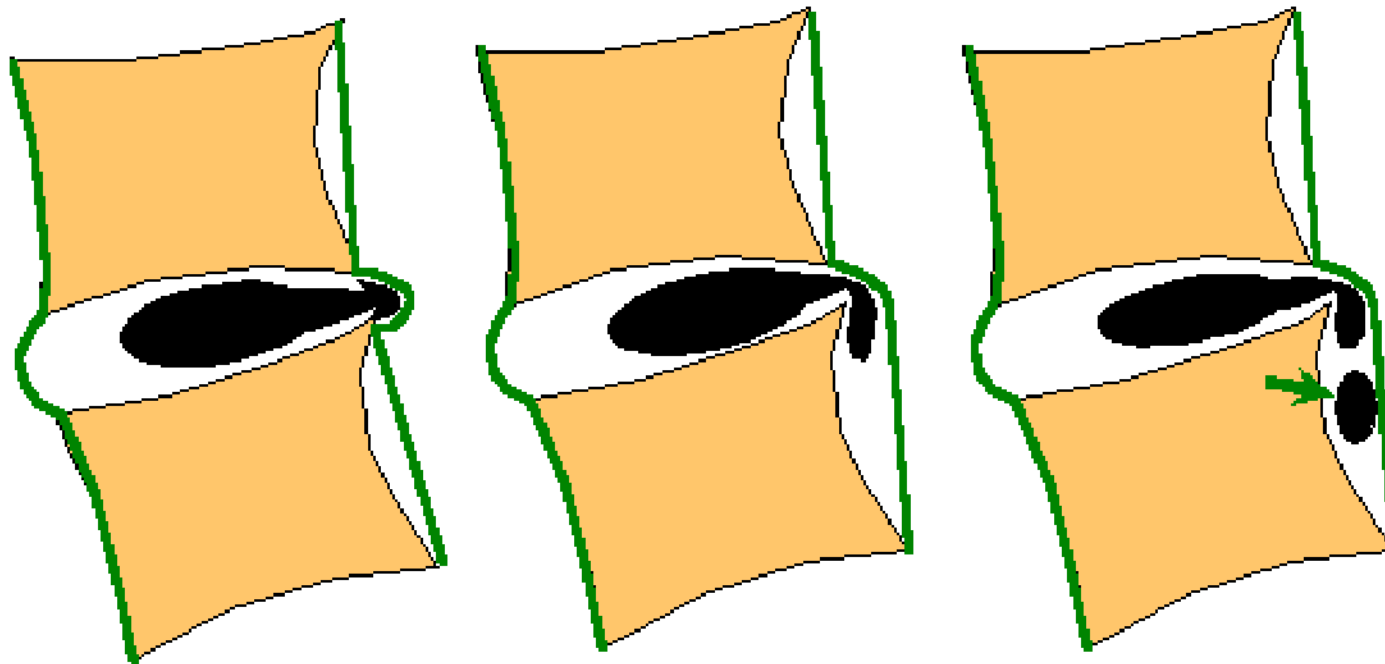


Ekstrusioon

Ekstrusioon



Valik herniatsioonid



Protrusioon

Ekstrusioon
migratsiooniga

Sekvestratsioon

Ekstrusioon migratsiooniga

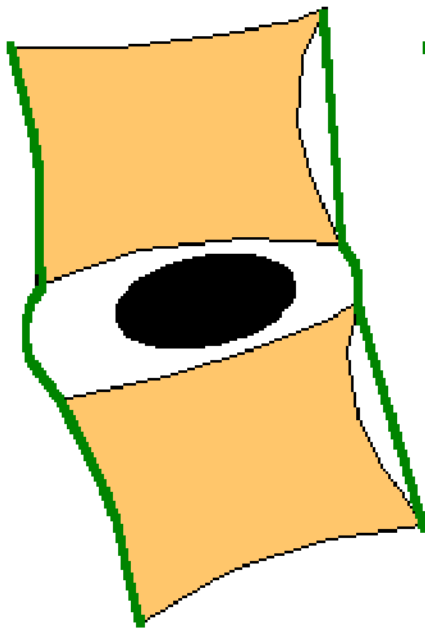


Diski degeneratiivsed muutused:

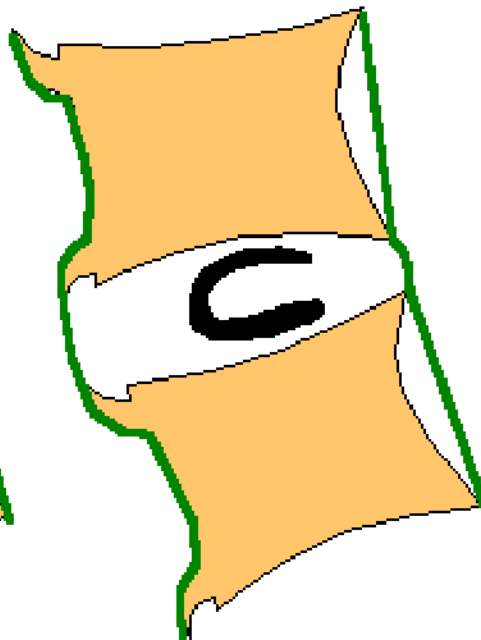
- deformeeriv spondüliit
- intervetebraalne osteokondroos

- Diski “kuivamine”, fibroseerumine
- *Anuluse* kerge üldine väljavõlvumine
- Osteofüüdid
- Rohkelt gaasi lülivahemikus
- Lülivahemiku kitsenemine
- Rohkelt *anuluse* fissuure
- Lõppplaadi defektid ja skleroos

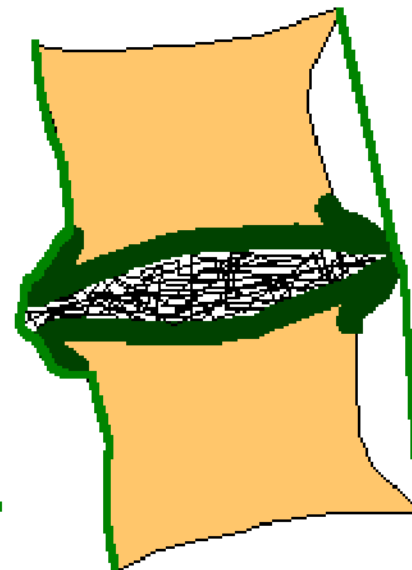
Deformeeriv spondüloos - Osteokondroos



Normaalne disk



Deformeeriv
spondüloos



Osteokondroos



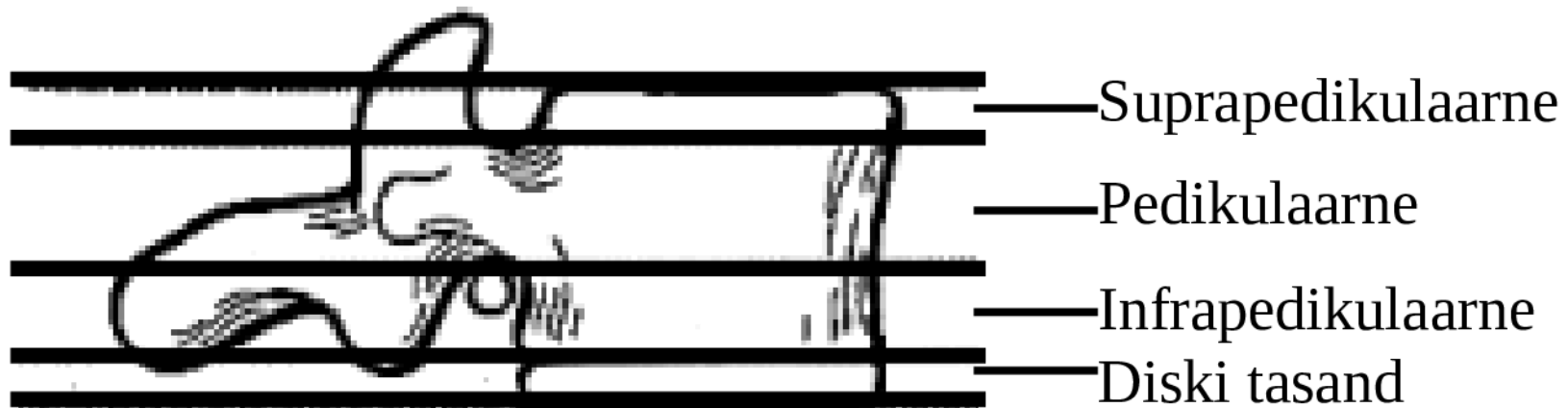
Diski herniatsiooni kirjeldamine

- Morfoloogia
 - Protrusioon
 - Ekstrusioon
 - Intravertebraalne
- Koostis
- “Continuity”
- Suhe PLL – iga
- Maht spinaalkanali suhtes
- Lokalisatsioon

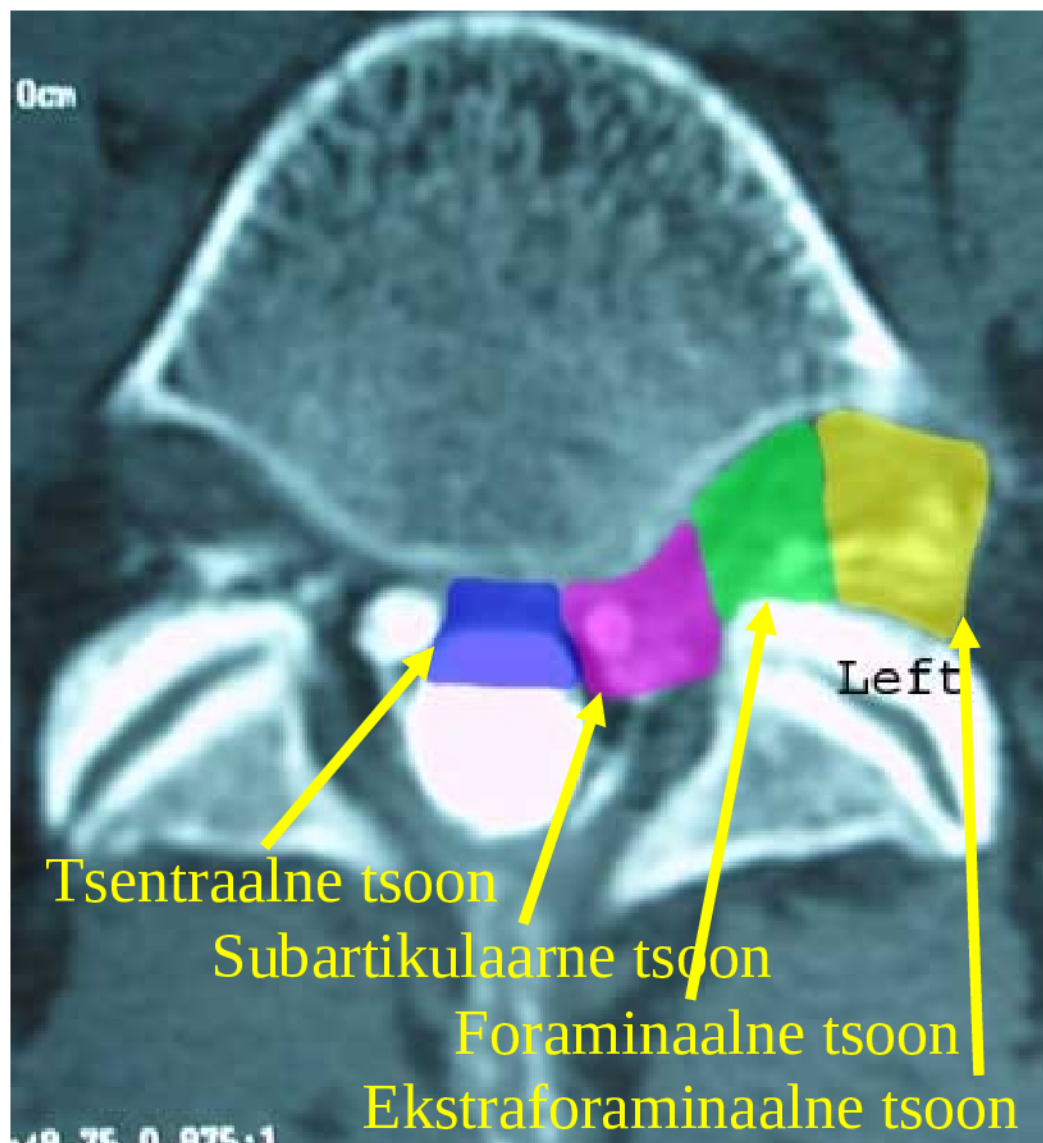
Diski herniatsiooni kirjeldamine

- Morfoloogia
 - Protrusioon
 - Ekstrusioon
 - Intravertebraalne
- Koostis
- “Continuity”
- Suhe PLL – iga
- Maht spinaalkanali suhtes
- **Lokalisatsioon**

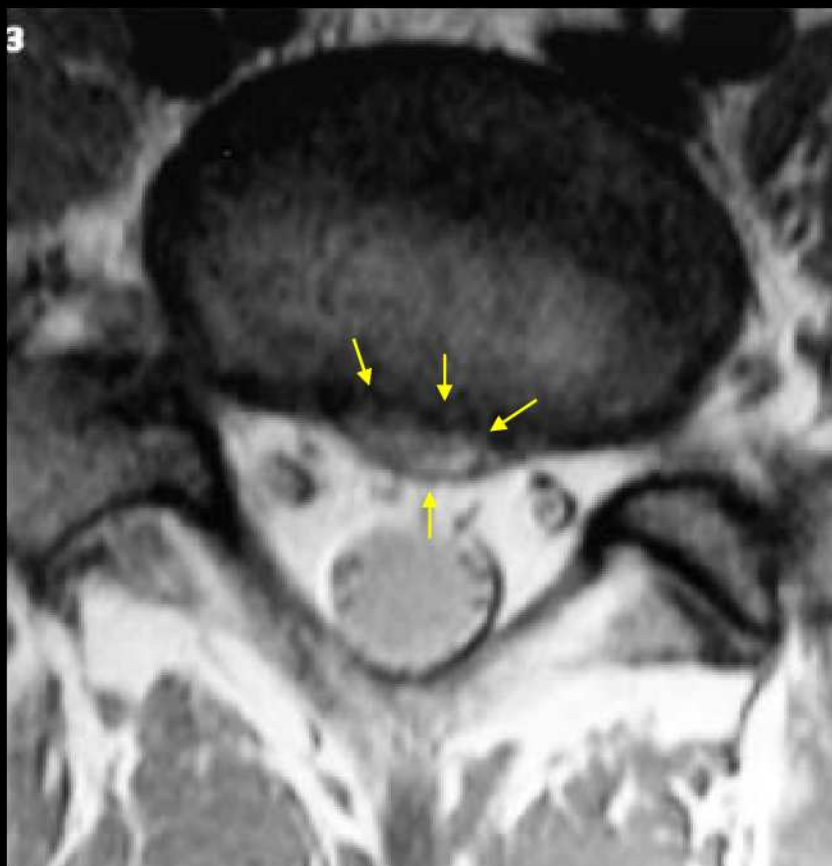
Diski fragmendid sagitaalses tasapinnas



Diski fragmendid aksiaalses tasapinnas



Tsentraalne protrusioon



Vasak tsentraalne ekstrusioon





Kokkuvõtteks

- Kirjeldamine samade terminitega
- Diski herniatsioon on ainult lokaalne väljavõlvumine
- Oluline on närvijuurte olukord
- Kirurge huvitab, “kas saab midagi eemaldada”



Küsimused?

Aitähh kuulamast!

Kasutatud kirjandus

- http://www.asnr.org/spine_nomenclature/reporting.shtml
- <http://www.theassr.org/pdf/nomenclature.pdf>
- http://www.asnr.org/spine_nomenclature/
- <http://www.emedicine.com/emerg/topic303.htm>
- http://www.amirsys.com/tour_pr/PR_Spine_Sample.pdf
- <http://radiology.rsna.org/cgi/content/full/230/2/583>
- http://www2.sahlgrenska.gu.se/orthopaedics/documents/K_Halldin_Ramberattelse.pdf
- <http://www32.brinkster.com/SPINEY/Pathologies.asp>
- <http://www3.us.elsevierhealth.com/promo/DI/Spine.pdf>
- http://www.refindia.net/rlinks/reviewedlinks/spine_imaging.htm

